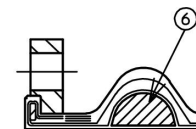
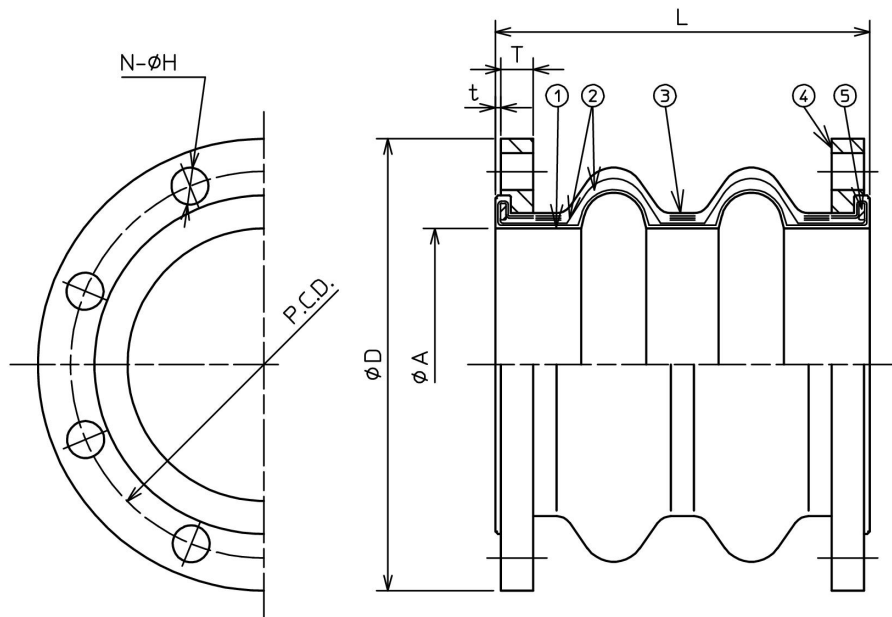


注文番号 ORDER No.	御注文先 CUSTOMER	工事番号 WORK No.	件名 JOB SITE

改訂番号 REV. No.	年月日 DATE	内容 REMARKS	承認 APP'D	作成 MADE



25A以下は内面フラットになります  
If the size is less than 25A, inner surface shall be flat.

\*フランジが SS400 の場合は溶融亜鉛メッキ  
+ ローバル塗装となります。  
Hot dip galvanizing and Royal painting  
is applied for carbon steel flange.

口径 SIZE	本体 BODY	フランジ FLANGE					許容圧縮量 ALLOWABLE LATERAL MOVEMENT (mm)	許容伸張量 ALLOWABLE AXIAL MOVEMENT (mm)	許容偏心量 ALLOWABLE ECCENTRIC MOVEMENT (mm)	設計圧力 DESIGN PRESS. (MPa)	仕様 SPECIFICATIONS			全長 L	数量 Q'TY.	
		内径	規格	外径	ピッチ	厚さ					数-径	流体 FLUID	温度			圧力
													(°C)			(MPa)
20 <sup>A</sup>	¾ <sup>B</sup>	20	JIS10K	100	75	14	4-15	45	30	50	1.0					
25	1	25	JIS10K	125	90	14	4-19	45	30	50	1.0					
32	1¼	32	JIS10K	135	100	16	4-19	45	30	50	1.0					
40	1½	40	JIS10K	140	105	16	4-19	45	30	50	1.0					
50	2	50	JIS10K	155	120	16	4-19	45	30	50	1.0					
65	2½	65	JIS10K	175	140	18	4-19	45	30	50	1.0					
80	3	75	JIS10K	185	150	18	8-19	45	30	50	1.0					
100	4	100	JIS10K	210	175	18	8-19	45	30	50	1.0					
125	5	125	JIS10K	250	210	20	8-23	45	30	50	1.0					
150	6	150	JIS10K	280	240	22	8-23	45	30	50	1.0					
200	8	200	JIS10K	330	290	22	12-23	45	30	50	1.0					
250	10	250	JIS10K	400	355	24	12-25	45	30	50	1.0					
300	12	300	JIS10K	445	400	24	16-25	45	30	50	1.0					

6	埋めゴム PLUGED RUBBER	SYNTHETIC RUBBER	2	
5	ソリッドリング SOLID RING	CARBON STEEL	2	
4	フランジ FLANGE	CARBON STEEL	2	JIS10KF
3	外貼ゴム OUTER LAYER RUBBER	SYNTHETIC RUBBER	1	
2	補強繊維 REINFORCEMENT FIBER	NYLON FIBER	1	
1	内貼ゴム INNER LAYER RUBBER	SYNTHETIC RUBBER	1	
品番 ITEM	部品名称 NAME	材質 MATERIALS	数量 Q'TY.	備考 REMARKS

名称  
TITLE

**ZRJ-E2**  
**JIS10KF**

製作数量  
QUANTITY

作成年月日  
DATE

図面番号  
DRAWING No.

2014/10/18      NE1FOA-0-HP

尺度 SCALE	承認 APP'D	審査 CHECKED	作成 MADE	担当 CHARGE
not				—

**ゼンシン株式会社**  
**ZENSHIN CO.,LTD JAPAN**