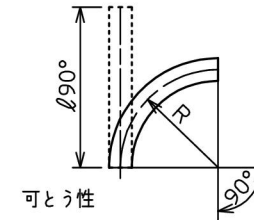
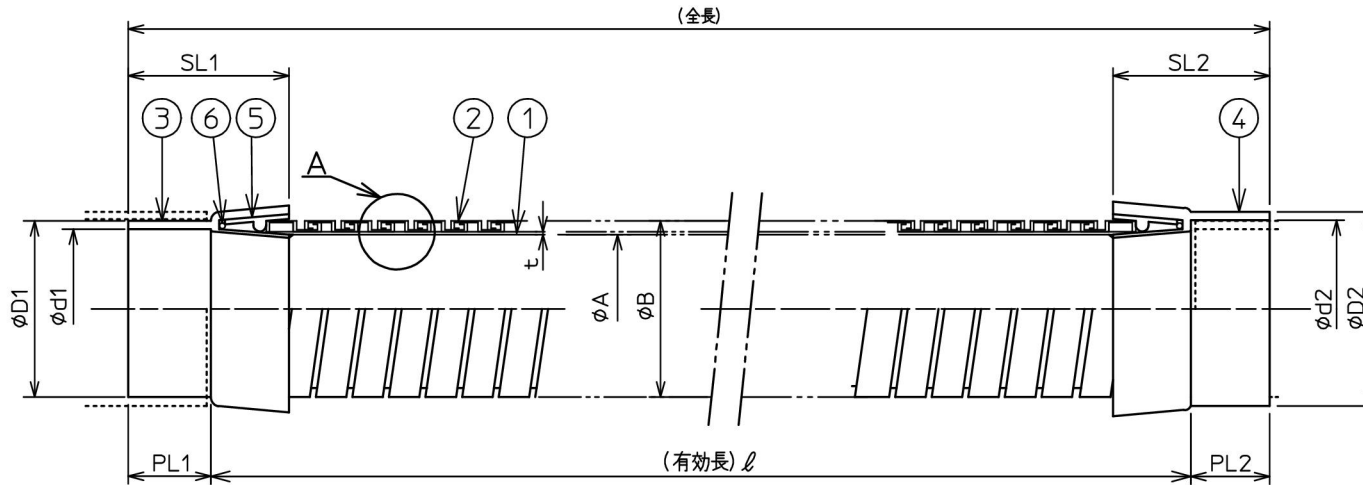


注文番号 ORDER No.	御注文先 CUSTOMER	工事番号 WORK No.	現場名 JOB SITE

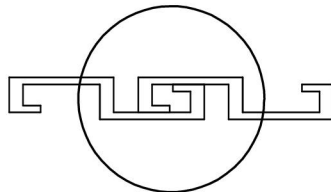
改訂番号 REV. No.	年月日 DATE	内容 REMARKS	承認 APP'D	作成 MADE



口径 SIZE	必要長 NECESSITY LENGTH ℓ90° (mm)	曲げ半径 MINIMUM BENDING RADIUS R (mm)
50 <sup>A</sup> 2 <sup>B</sup>	510±15	320以上
75 3	770±25	490以上
100 4	930±30	590以上
125 5	1030±40	650以上
150 <sup>A</sup> 6 <sup>B</sup>	1200±50	760以上

\*Rは最小曲げ半径

\*ℓ90°必要長は、チューブを90°曲げるのに必要な長さ



A部詳細  
detail A

口径 SIZE	偏芯させる為の有効長の目安									*印・・・標準長		単位:mm
	50mm 偏芯量	100mm 偏芯量	200mm 偏芯量	300mm 偏芯量	400mm 偏芯量	500mm 偏芯量	600mm 偏芯量	700mm 偏芯量	800mm 偏芯量			
50 <sup>A</sup> 2 <sup>B</sup>	*400	600	700	750	800	1000	1200	1300	1500			
75 3	*500	650	700	800	900	1000	1200	1300	1500			
100 4	*600	700	800	900	1000	1200	1300	1500	1600			
125 5	—	*800	1000	1300	1500	1600	1700	1800	2000			
150 <sup>A</sup> 6 <sup>B</sup>	—	*1000	1200	1400	1600	1800	1900	2000	2200			

口径 SIZE	チューブ TUBE			挿し型ソケット SOCKET				受け型ソケット SOCKET				仕様 SPECIFICATIONS			有効長 ℓ	数量 Q'TY.
	内径 φA	外径 φB	厚さ t	外径 φD1	内径 φd1	PL1	SL1	外径 φD2	内径 φd2	PL2	SL2	流体 FLUID	温度 (°C)	圧力 (MPa)		
50 <sup>A</sup> 2 <sup>B</sup>	57.0	69.0	1.1	60.0	54.5	30.0	60.0	66.6	60.0	25.0	55.0					
75 3	83.0	96.0	1.2	89.0	83.5	40.0	79.0	97.0	89.0	40.0	79.5					
100 4	107.0	123.0	1.4	114.0	108.0	50.0	90.0	124.0	114.0	50.0	89.0					
125 5	129.5	147.5	1.5	140.0	131.5	70.0	110.0	150.0	140.0	65.0	105.0					
150 <sup>A</sup> 6 <sup>B</sup>	153.5	174.0	1.6	165.0	155.0	84.5	130.0	172.0	165.0	80.0	125.0					

品番 ITEM	部品名称 NAME	材質 MATERIALS	数量 Q'TY.	備考 REMARKS
6	水膨張ゴム WATER EXPANSION RUBBER	WATER EXPANSION RUBBER	2	
5	ロックリング LOCK RING	PVC	2	
4	ソケット SOCKET	PVC	1	FEMALE
3	ソケット SOCKET	PVC	1	MALE
2	外チューブ THE OUTSIDE TUBE	PVC	1	
1	内チューブ TUBE ON INSIDE	PVC	1	

名称  
TITLE **ZEV-1000 (SOCKET TYPE)**

製作数量  
QUANTITY

作成年月日  
DATE 2019/07/19

図番番号  
DRAWING No. XEVO-0-HP




尺度  
SCALE


承認  
APP'D

審査  
CHECKED

作成  
MADE

担当  
CHARGE

not   

 **ゼンシン株式会社**  
ZENSHIN CO.,LTD JAPAN