

ALC貫通部 給湯器用配管集合板

スムーズ・スリーブ

令和4年度
近畿地方発明
奨励賞受賞!

特許取得済



ZENSHN

ALC貫通部 給湯器用配管集合板 スムーズ・スリーブ

(屋外側)



(屋内側)



1 コア抜きは1箇所

水・ガス・電気など複数の配管・ケーブルを1箇所のコア抜きで完結できます。(コア抜きφ160)

2 コーキングは不要

シールパッキンが各種さや管・ケーブルに密着することで水の浸入を防ぎます。

このため面倒なコーキング処理は必要ありません。

3 ダブルシール

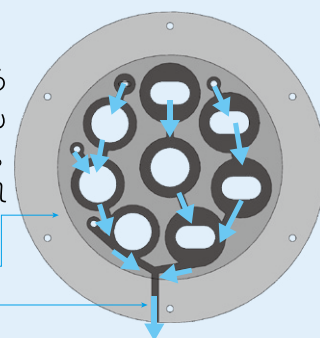
止水性を高めるためシールパッキンは2重構造となっております。

4 水抜き路

内部に水抜き路を設けてあるため、万が一、水が浸入しても水が溜まることはありません。水抜き路から屋外に排出されます。

ガイドパッキン

水抜き路



5 位置決めも簡単

壁面側のガイドパッキンがスリーブ穴にはまり込むため位置決め(センター出し)も簡単です。

付属品 床暖(予備)・強電、弱電用穴塞ぎキャップ

床暖(予備)や強電、弱電を使用しない場合は付属のキャップで塞いで下さい。(裏面参照)



床暖(予備)用
仕様A



床暖(予備)用
仕様B



強電、弱電用
穴塞ぎキャップ
×4コ



※その他の穴を塞ぐ場合は別途ご相談下さい。

従来工法では…

- 何か所もコア抜きが必要
- コーキングも大変



スムーズ・スリーブを使えば

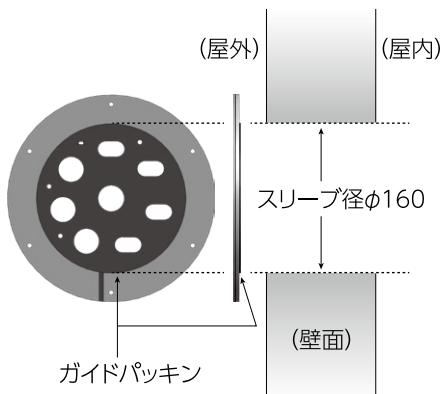
- コア抜きは1箇所・コーキングも不要
- 見た目もスッキリ



施工要領

1 位置合わせ

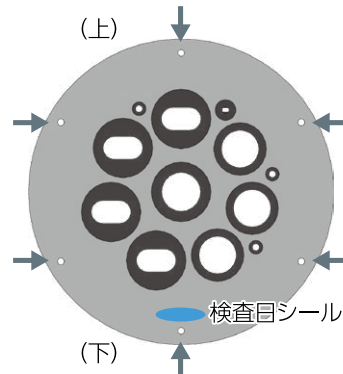
ガイドパッキンがスリーブ穴にはまり込むようにセットします。



- ※スリーブ径φ160専用です。φ160以外の穴には対応しておりませんのでご注意ください。
- ※ガイドパッキンを使ってセンター位置を確認して下さい。

2 ビス止め

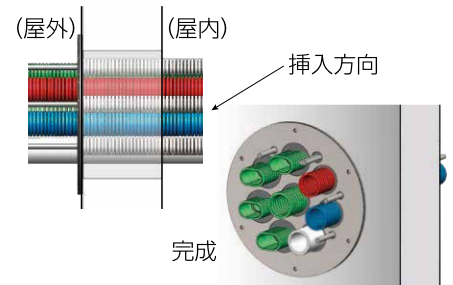
製品の上下を確認の上、ALC版専用ステンレスファスナーM5にて6箇所固定してください。



- ※検査目シールが下側に位置するように取り付けて下さい。
- ※センター出しを確実にし、ビスは真っ直ぐに打ち込んで下さい。斜めに打ち込むとALC版の破損につながります。

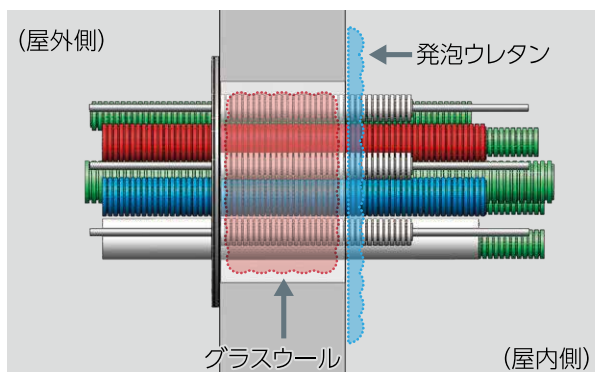
3 配管・ケーブル挿入

本紙裏面の「配管・ケーブル位置関係」を参照の上、各種配管・ケーブルを屋内側から挿入してください。配管施工の際には無理のない曲げ半径で接続して下さい。



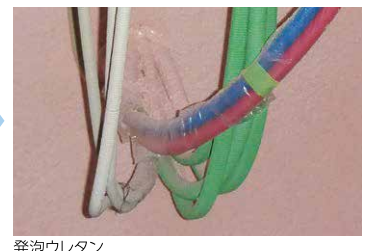
- ※シールパッキンがさや管に密着せず隙間がある場合は、別途コーキングにて封止して下さい。
- ※使用しない穴は、穴塞ぎキャップにて塞いで下さい。

施工後断熱処理



スリーブ穴にグラスウールやロックウール等を詰め込んだ後、発泡ウレタンを吹き付けてください。

※発泡ウレタン吹き付け時に、PF管等で保護してください。



試験データ

散水試験

【試験方法】試験品をALC版にビスにて固定し、放水ノズルにて放水する。

【試験条件】放水率：毎分12.5L±0.625L
放水時間：3分
試験品とノズルの距離：2.5～3m

【試験結果】さや管及びケーブル廻り等の取付面内側への水の侵入はなかった。

【試験場所】(一財)日本品質保証機構にて実施



ゴム材の寿命予測試験

【試験方法】試験片を各温度に設定したギヤー式熟老化試験機にて劣化促進処理を行う。規定時間処理した後、圧縮永久歪み試験によって得られたデータを用いてアレニウス法により寿命予測を行う。

【試験結果】圧縮永久歪み70%を寿命とすると温度条件65℃で約34年の寿命と推定される。

推定寿命			
温度(℃)	30	40	65
寿命(年)	14030	2185	34

給水・給湯用ステンレスフレキ フリーチューブ(T型)

給湯器と樹脂管の接続にはフリーチューブ(T型)をご使用下さい。

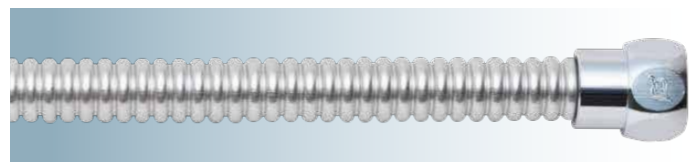
■ 日水協規格品

日本水道協会
認証登録品 G-177

■ 根元曲げに強い

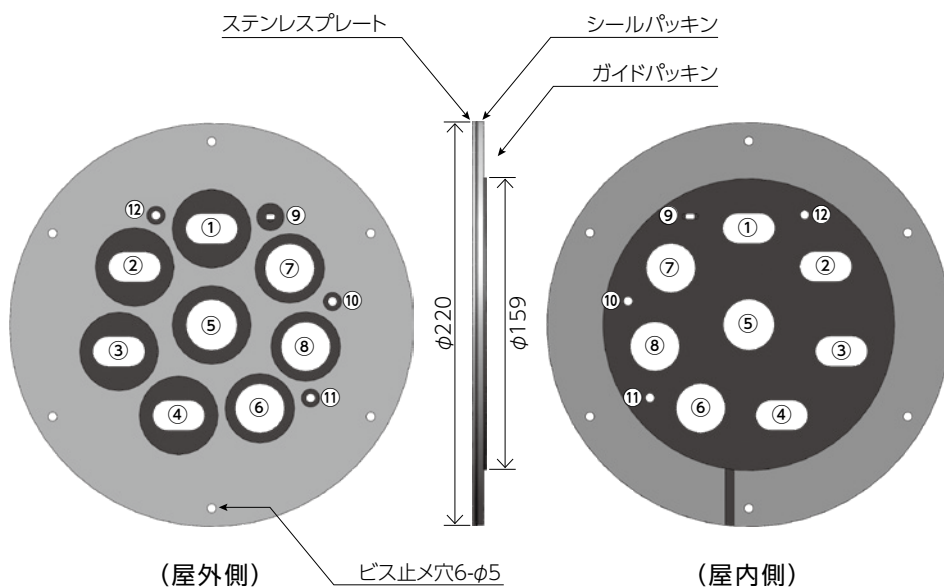
袋ナットに設けたスリーブが、チューブ根元部での曲げを防止します。

品番	呼径	チューブ			袋ナット		設計圧力(MPa)
		内径	外径	板厚	ねじ	長さ	
Z-121	1/2"	12.4	16.0	0.3	1/2"	28	0.98
Z-126	3/4"	15.8	20.0	0.3	3/4"	33	0.98



配管・ケーブル位置関係

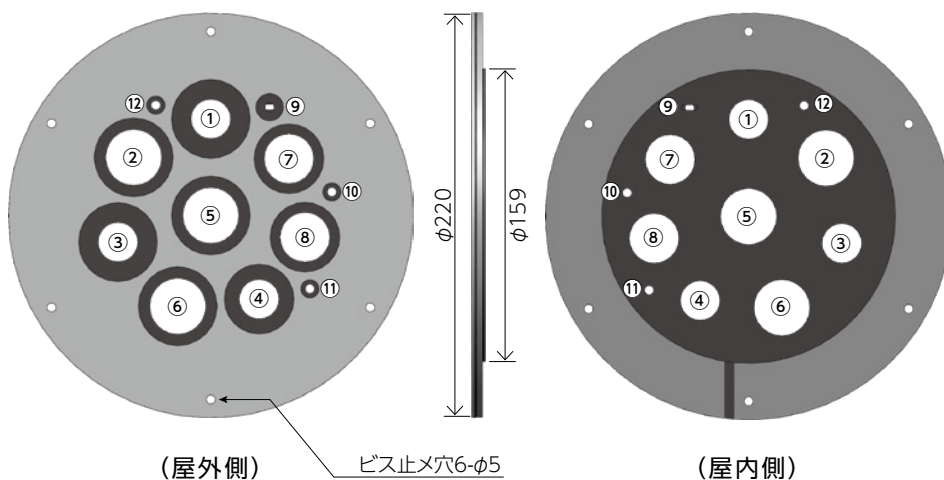
仕様A



No.	管種	適用サイズ
①	床暖(予備)	サヤ管23.5×36(楕円)
②	浴乾	サヤ管23.5×36(楕円)
③	床暖	サヤ管23.5×36(楕円)
④	床暖	サヤ管23.5×36(楕円)
⑤	追焚	サヤ管φ34
⑥	ガス	サヤ管φ32
⑦	給湯	サヤ管φ30.5
⑧	給水	サヤ管φ30.5
⑨	強電	ケーブルVVF1.6
⑩	弱電	ケーブルφ6.6
⑪	弱電	ケーブルφ6.6
⑫	弱電	ケーブルφ6.6

仕様A 価格 ¥8,500

仕様B



No.	管種	適用サイズ
①	床暖(予備)	サヤ管φ27.5
②	浴乾	サヤ管φ36.5
③	床暖	サヤ管φ27.5
④	床暖	サヤ管φ27.5
⑤	追焚	サヤ管φ36.5
⑥	ガス	サヤ管φ36.5
⑦	給湯	サヤ管φ30.5
⑧	給水	サヤ管φ30.5
⑨	強電	ケーブルVVF1.6
⑩	弱電	ケーブルφ6.6
⑪	弱電	ケーブルφ6.6
⑫	弱電	ケーブルφ6.6

仕様B 価格 ¥8,500

※φ160以外にもφ200用、φ100用もございますので別途ご相談ください。

注意事項

- ◆直射日光は避けて下さい。必ず給湯器カバー等を取付け日光が当たらない様に処置して下さい。
- ◆シールパッキンとALC版の間に隙間が見られる場合は、別途コーキング処理をして下さい。
- ◆配管、ケーブルは必ず所定の位置に挿入して下さい。間違った箇所に入ると隙間発生の原因となります。

ゼンシン株式会社

<http://www.zensin.co.jp>

本 社 〒530-0035 大阪市北区同心2丁目13番11号
TEL.06-6353-1285(代) FAX.06-6354-1380
E-mail.z-info@zensin.co.jp

東京営業所 TEL.03-3633-7891 名古屋営業所 TEL.052-331-8967
福岡営業所 TEL.092-472-7431 札幌営業所 TEL.011-751-0800
広島営業所 TEL.082-294-3105 豊中工場 TEL.06-6335-5701